

Costruzione Stampi - Mould Making

Nell'attrezzatura svolgiamo la realizzazione degli stampi. Lavoriamo con centri di lavoro a 3 assi, tornio, elettroerosione a tuffo e filo e rettifica. Utilizziamo macchinari tecnologici di recente installazione soggetti a periodiche manutenzioni. Il nostro parco stampi è di circa 300 unità, alcuni di nostra proprietà e altri dei nostri clienti. Abbiamo stampi mono e multi cavità, a colata fredda e canale caldo. La manutenzione costante degli stessi è a nostra completa cura e carico.

In the mould making department we realize new moulds. We work with 3-axis milling machines, lathes, EDM & EDW machines and grinding machines. We use technology machines of recent installation, subject to periodic and accurate maintenance.

Our moulds park consists of about 300 units, part of which belongs to the company and part of which to our clients. We have developed single and multi-cavity moulds, with cold sprue and hot runner. The maintenance of such moulds is at our charge and care.



Stampaggio Tecnopolimeri - Injection Moulding



Disponiamo di 9 presse per lo stampaggio a iniezione con forza chiusura comprese tra le 22 e le 250 Ton.

Tutte le presse sono attrezzate con essiccatori per condizionare il polimero, centraline per condizionare gli stampi, nastri trasportatori e robot pneumatici.

Lavoriamo diversi tipi di tecno-polimeri: PE-LD, TPU, TPV, ABS, ABS/PC, PC, PA 6, PA 66, PPS, PEEK e PVDF. Realizziamo una serie di lavorazioni post-stampaggio fra cui tampografia a caldo, saldatura a ultrasuoni, condizionamento dei pezzi con acqua e assemblaggio di assiemi.

We have 9 injection moulding machines with clamping force between 22 and 250 Tons. All machines are equipped with dryers, mold-temperature control units, pneumatic robots and conveyors. We continually work with several techno polymers: PE-LD, TPU, TPV, ABS, ABS/PC, PC, PA 6, PA 66, PPS, PEEK and PVDF. MottaStampi realizes several post-moulding processes including hot pad printing, ultrasonic welding, water absorption conditioning and parts assembly.



L'azienda - The company

La MottaStampi S.r.l. fu fondata a Milano nel 1953 dal Dott. Mario Motta e nel 1992 si trasferisce a Pozzo D'Adda, attuale sede.

Disponiamo di 2200 m² di superficie tra capannoni per Attrezzatura, Stampaggio e Assemblaggio e Magazzino.

Abbiamo una concezione etica del nostro lavoro. Ci impegniamo a garantire la salute e la sicurezza dei nostri lavoratori e a migliorare continuamente il nostro sistema di gestione.

Inoltre, tutte le emissioni di anidride carbonica prodotte dalla nostra attività sono compensate da boschi e terreni di proprietà, lasciati allo stato naturale per restituire all'ambiente aria pulita.

MottaStampi S.r.l. was established in Milan in 1953 by Dr. Mario Motta and moved to Pozzo D'Adda in 1992.

Our plant covers a surface of 2200 m², consisting of mould making department, moulding and assembling departments, offices and loading/unloading areas.

Motta Stampi support an ethical conception of their work. We are committed to ensuring the health and safety of workers and continuously improving our management system.

Moreover, We have several woods and soils in a state of nature in order to offset our activities carbon emissions.



Qualità e Certificazioni - Quality System and Certification

Tutte le nostre produzioni sono soggette a costante controllo qualità. Vengono controllati i componenti stampati e gli assiemi successivamente assemblati. Per garantire una costante e uniforme qualità del nostro servizio, abbiamo conseguito la certificazione ISO 9001.

Our productions are subject to constant quality control. We check moulded pieces and assembled parts. In order to guarantee a constant and uniform quality we obtain the ISO 9001 certification.

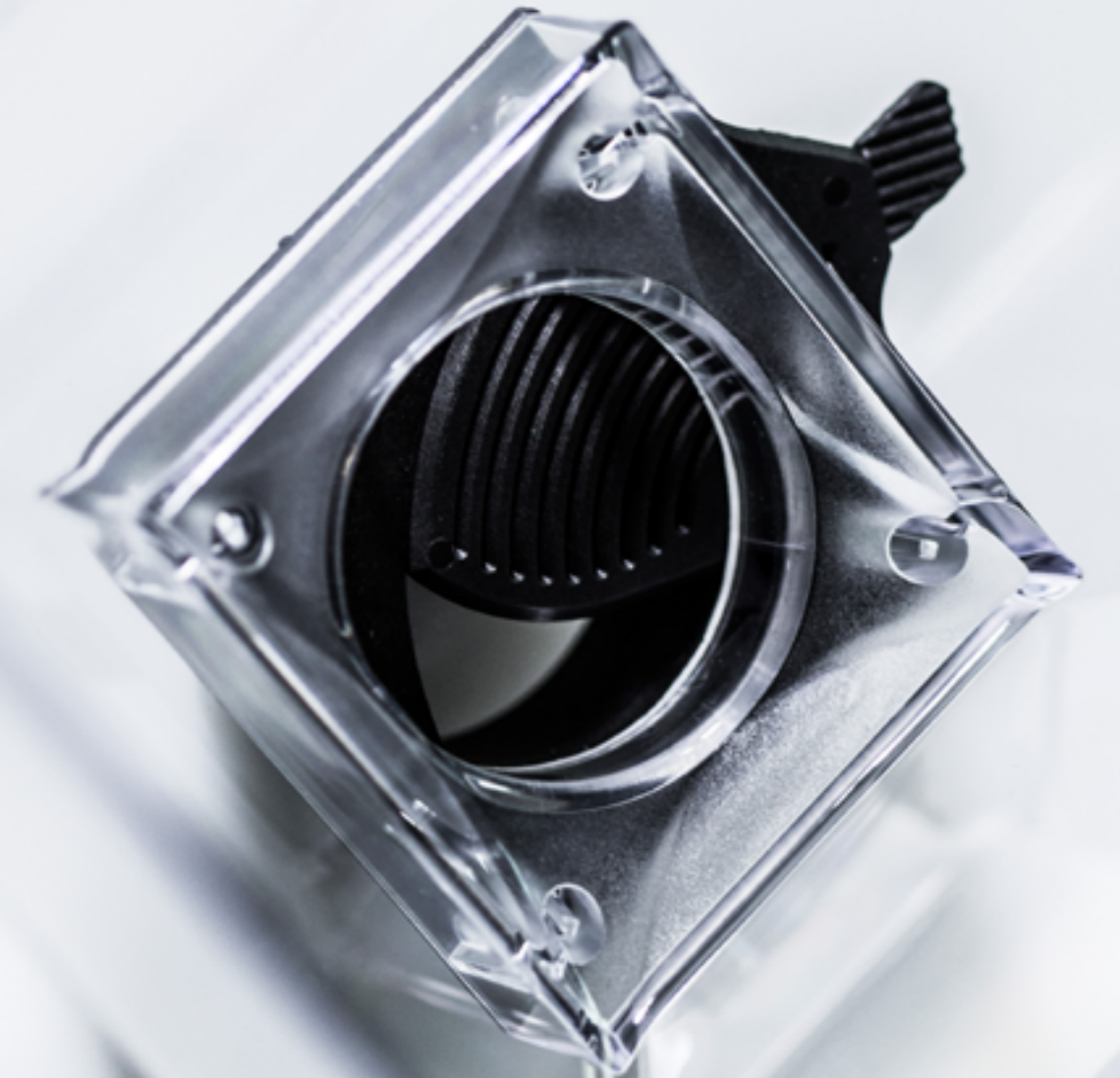
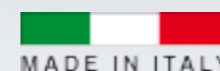
Motta Stampi srl
Via Volta 3-4
20060 Pozzo d'Adda - Italy

tel. +39 0290967225

fax +39 0290967223

e-mail: amministrativo@mottastampi.it

tecnico@mottastampi.it



Costruzione Stampi - Stampaggio Tecnopolimeri - Articoli per il Vending
Mould Making - Injection Moulding - Vending/Coffee Machine Components

www.mottastampi.it

Prodotti

Siamo proprietari e produttori di una serie di componenti destinati al settore del Vending e delle macchine per il caffè. Tutti i nostri prodotti sono realizzati con materiali idonei al contatto con alimenti secondo le principali normative europee e americane.

Possiamo suddividere i nostri articoli in 4 categorie:

1. Vaschette Air Break per il controllo del livello dell'acqua
2. Contenitori per caffè e acqua
3. Raccordi e flange
4. Accessori vari

1. Vaschette Carico Acqua

Le nostre vaschette consentono un continuo e regolare afflusso di acqua al distributore di bevande.

Una volta allacciata direttamente alla rete idrica, quando l'acqua all'interno diminuisce, il galleggiante aziona tramite delle camme il microinterruttore, il quale comanda all'elettrovalvola il riempimento della vaschetta. Una volta raggiunto il livello, il secondo segnale del microinterruttore blocca l'afflusso di acqua.

Il passaggio di acqua nella vaschetta inoltre ne stabilizza la pressione. Da valori variabili della rete idrica (0.5 – 6.5 bar) a valore ottimale di uscita di 1 bar.

2. Contenitori

Produciamo una serie di contenitori per acqua e caffè in grani destinate al settore delle macchine per il caffè.

3. Raccordi e Flange

Stampiamo diverse flange, raccordi e guarnizioni per consentire l'uscita controllata dell'acqua da aggiungere ai componenti Caffè/Vending.

4. Accessori vari

Abbiamo inoltre una serie di galleggianti con Magneti e Reed e accessori vari per il mondo Caffè.



Products

We are owners and producers of several components for the Coffee and Vending machine markets. These products are moulded with food contact polymers, following the main European and US regulation.

Our items can be divided in four categories:

1. Air Break water level controller
2. Water tank and coffee hopper
3. Flange and Water conveyors
4. Others

1. Air Break

Our Air Break tanks make possible a continuous and regular water supply to hot drink dispenser. This Air Break is connected to the water supply network with the interposition of a solenoid valve controlled by a micro switch: as soon as the water inside the tank diminishes, the float activates the micro switch that opening the electro valve fill the Air Break with fresh water.

Once the tank is filled the micro switch is released, and the water flow is interrupted. Moreover, the water flown into the Air Break stabilizes its pressure value, which drops from the value of the water supply network (varying from 0.5 – 6.5 bar) to optimal value of 1 bar.

2. Hopper and Tank

We also developed water and bean hopper for coffee machine market.

3. Flange and Conveyors

We moulds several flanges, junctions and water conveyors for our components for vending machine.

4. Others

At last, we produce some floats with magnet and reed and several articles for coffee machine.